



© Guillaume Prie



BRETAGNE

# AU FIL DU CANAL D'ILLE ET RANCE

Un itinéraire pensé pour tout âge

PROGRAMME LIBERTÉ

5 JOURS / 4 NUITS

CANAL D'ILLE ET RANCE  
DE RENNES À SAINT-MALO



© Emmanuel Berthier



© Simon Bourcier

ITINÉRAIRE N°4 bis



© Jakobradlgruber

Un itinéraire proposé par



# ESCALES FLUVIALES DE BRETAGNE

L'association Escales Fluviales de Bretagne avec le soutien de la Région Bretagne et du département de la Loire-Atlantique a pour but de promouvoir et animer les canaux de la Bretagne historique, atout majeur du territoire, dans un objectif de développement durable. Elle regroupe des collectivités, des professionnels du tourisme, des associations et des particuliers. Elle a pour missions d'encourager la navigation, qualifier les communes riveraines des voies d'eau avec son label "Cité, Etape et Halte Fluviale", développer une offre de séjours et d'itinérance et communiquer sur la vie des canaux.

L'association oeuvre donc pour les touristes et les habitants, mais cherche également à fédérer élus, professionnels, usagers et amateurs des voies d'eau, tout en travaillant avec des professionnels et associations très différents en termes d'activités et de chiffres d'affaires (communes de 200 à 200 000 habitants).

## SON LABEL

Escales Fluviales de Bretagne dispose d'un label, décliné en "Cités, Étapes et Haltes Fluviales" qui qualifie les sites riverains des voies d'eau.

- **Cités Fluviales** : Sites majeurs offrant la possibilité de passer un séjour
- **Étapes Fluviales** : Sites voués à accueillir le visiteur pour une nuitée
- **Haltes fluviales** : Des sites à découvrir « halte de loisirs », « halte nature », « halte patrimoine ».

Le label poursuit une volonté, celle de rendre visibles des communes qui bordent les canaux et de permettre aux navigants, aux itinérants et aux usagers du canal de bien identifier les offres, les activités, le patrimoine et les animations proposées. Ce sont aujourd'hui près d'une trentaine de communes qui ont déjà été labellisées depuis la création du label en 2019 !



### Contact :

1C-1D avenue de belle fontaine  
35510 Cesson-Sévigné  
Tél. 06.76.44.90.64  
[contact@escalesfluviales.bzh](mailto:contact@escalesfluviales.bzh)  
[www.escalesfluviales.bzh](http://www.escalesfluviales.bzh)



[EscalesFluvialesdeBretagne](https://www.facebook.com/EscalesFluvialesdeBretagne)

[escalesfluviales.bzh](https://www.instagram.com/escalesfluviales.bzh)





# DÉCOUVREZ LE CANAL D'ILLE ET RANCE

Conçu sous l'Ancien Régime, le **canal d'Ille et Rance** servait à l'origine à relier Rennes, capitale de la Province, à ses principaux ports dont celui **Saint-Malo**. Approuvé en décembre 1804, il fut seulement livré à la navigation en 1832. Un canal de **84 km**, créé en totalité par la main de l'homme et qui servait donc initialement au transport de marchandises et d'hommes. Délaissé suite à l'émergence du chemin de fer et du réseau routier, il a désormais vocation à la **pratique d'activités nautiques et au tourisme fluvial**. Nous vous proposons d'explorer le canal d'Ille et Rance à travers ce séjour adapté pour les personnes qui souhaitent découvrir le canal en prenant encore plus leur temps ! En collaboration avec la **communauté de commune du Val d'Ille Aubigné** cet itinéraire vous permettra de vous déconnecter et d'apprécier à votre rythme la découverte de son cadre bucolique.

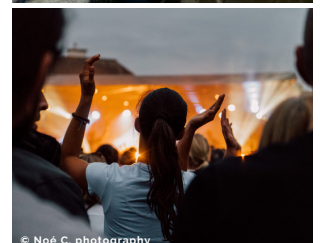


## AU GRE DES SAISONS !

De nombreux événements ont lieu sur le territoire entre Rennes et Saint-Malo. Parcourez les à travers cet itinéraire à la carte. Certains d'entre eux sont récurrents et sont associés à une saison de l'année. Nous vous proposons de vous les faire découvrir en vous indiquant ceux qu'ils ne faut absolument pas loucher.

Au **printemps**, pour les amateurs de festival, Rennes propose de nombreux événements dont, à Rennes, le Festival de musique Mythos, Rock'n Solex (mai), Big Love (juin), festival littéraire Etonnant voyageurs à Saint-Malo (juin).

En **Été**, retrouvez, les temps forts culturels Transat en Ville, l'm From Rennes en septembre, ou encore A dimanche sur le canal (dans les communes le long du canal le 1er dimanche d'août). Retrouvez aussi le Festival la Route du Rock à Saint-Malo (août) ou encore à Dinan, la fête des Remparts (en juillet).



# JOUR N°1

---

## DE RENNES À MONTREUIL-SUR-ILLE (29 Km)

Le départ s'effectue du **parc des prairies Saint Martin** (si vous souhaitez découvrir Rennes en amont, vous pouvez dormir la veille à **l'auberge de jeunesse près du canal**). Suivez le **balisage (V42)** jusqu'à **Saint-Grégoire**, où vous découvrirez l'Ille sur l'eau en louant une embarcation au **club de Canoë-Kayak de l'Ille de Robinson**. Continuez ensuite votre route jusqu'au **Moulin Charbonnière**. Le pique-nique improvisé près du **plan d'eau de Betton** est une option pour le déjeuner ! A **Saint-Germain-sur-Ille**, **Halte Fluviale de Bretagne**, arrêtez-vous à **l'atelier de fabrication des portes d'écluses**.

Éloignez-vous du canal pour découvrir le **parcours de géocaching Du haut à l'eau** (1h) et le joli bourg de **Saint-Germain-sur-Ille**.

Retour au canal, direction **Saint-Médard-sur-Ille** en passant par les photos géantes de l'exposition permanente **les Arts au fil de l'eau**, visite de la **Chapelle néogothique Sainte Anne des Bateliers**, dont le pardon a lieu chaque année au mois de juillet.

Restez sur la **rive droite du canal direction St Malo** et, 6 km plus loin, admirez la **fresque peinte par l'artiste japonaise Makiko Fuiruichi** en face de la **maison éclusière de Chanclin**, récemment restaurée à l'extérieur. 800 mètres plus loin, vous arrivez à votre lieu d'hébergement : **la maison éclusière des Coursgalais** reconvertie en charmant gîte d'étape en bord de canal.

### EN FAMILLE



Auberge de jeunesse de Rennes  
Maison éclusière des Coursgalais



Pique-nique au plan d'eau de Betton  
Le marché de Betton (dimanche)  
L' hôtel restaurant La Levée  
(dimanche à Betton)

### POINTS D'INTÉRÊT

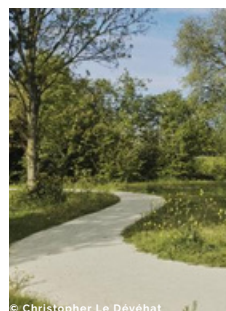
- Le vieux Rennes
- Plan d'eau de Betton
- La fresque de Makiko Fuiruichi dans le cadre des Arts au fil de l'eau

### ÉVÉNEMENTS

- Transat en Ville
- La Péniche spectacle

### RENCONTRES

- Marché de Betton (le dimanche)
- Marché des Lices de Rennes (le samedi)
- Moulin de Charbonnière à Betton (en activité)
- Atelier de fabrication d'écluses St Germain sur Ille





# JOUR N°2

---

## DE MONTREUIL-SUR-ILLE À HÉDÉ-BAZOUGES (25 Km)

Après un solide petit-déjeuner, rejoignez **l'étang de Boulet** pour une baignade bien méritée. Vous pourrez aussi pratiquer une **activité nautique**, canoé, paddle, pédalo, planche à voile ou bateaux de voile légère et traditionnelle. Si le temps le permet, un parcours de géocaching se déroule le long de **l'étang de Boulet**.

Après le pique-nique, vous invitons à faire escale à l'étang de la Plousière qui se situe après **l'écluse de Villemorin** en direction d'Hédé. Vous y découvrirez la rigole de Boulet qui autrefois alimentait le canal en eau. Il y a une jolie balade bucolique à y faire ainsi qu'un parcours de géocaching : la Plousière c'est rigol'eau !

Puis, direction les **onze écluses d'Hédé-Bazouges (Cité Fluviale de Bretagne)**, et rejoignez la **Maison du Canal** ! Puis passez la nuit à **l'Ille Flottante** ou au **camping 3 étoiles des Peupliers** à Tinténiac.

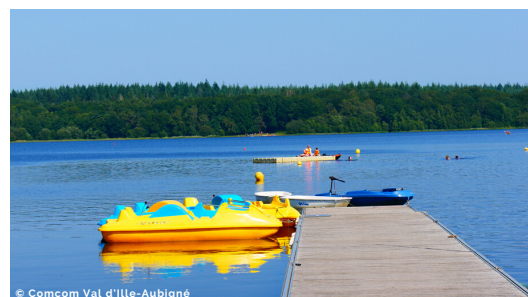
### EN FAMILLE



Ille Flottante (Hédé Bazouges)  
Camping 3 étoiles des Peupliers  
(Tinténiac.)



Pique-nique au plan d'eau de  
Boulet



© Comcom Val d'Ille-Aubigné



© Comcom Val d'Ille-Aubigné



© Comcom Val d'Ille-Aubigné



© Comcom Val d'Ille-Aubigné

### POINTS D'INTÉRÊT

- L'Etang de la Plousière
- Ecluse de Villemorin
- Le domaine de Boulet
- Le Canal et ses écluses fleuries
- Les onze écluses d'Hédé-Bazouges

### ÉVÉNEMENTS

- L'Art Dérive (Hédé-Bazouges)
- A dimanche sur le canal, animations dans les communes le long du canal le 1er dimanche d'août

### RENCONTRES

- Geocaching La Plousière c'est rigol'eau
- Activité nautiques

## JOUR N°3

---

### D'HÉDÉ-BAZOUGES À EVRAN (20 Km)

Avant de partir, prenez le temps de découvrir le site des **onze écluses**, une vraie curiosité architecturale sur 2 km ! Vous pouvez aussi vous arrêter à la **maison de la Pêche**. Amateurs de jardins et de parcs zoologiques, faites un crochet par le **château de la Bourbansais** à Pleugueneuc ! Continuez jusqu'à **Trévérien**. Là-bas vous y trouverez une jolie Eglise avec son chemin de croix atypique de l'artiste Vincent Gicquel. Pour vous restaurer le midi, rendez-vous au commerce de proximité dans le bourg.

Continuez jusqu'à **Evrans et Saint-Judoce**, communes labellisées **Etapes Fluviales de Bretagne** où vous passerez la nuit. Pour dîner, rendez-vous au restaurant **Le Vieux Chien Noir**. Pour passer la nuit, plusieurs options s'offrent à vous chambre d'hôtes ou gîte. A plusieurs, privilégiez **Le Patio** qui peut accueillir jusqu'à 15 personnes. Pour deux, vous pourrez réserver chez **Les Oiseaux Voyageurs** qui domine le canal. En famille, **le Gîte de la Lande**, longère bretonne, vous permettra de passer la nuit dans un cadre bucolique. Pour une nuit en **pleine nature au bord du canal**, privilégiez **l'aire de bivouac**. Vous vous réveillerez avec vue sur les bateaux et le clocher du village.

#### EN FAMILLE



Le Patio  
Les Oiseaux Voyageurs  
Gîte de la Lande  
Aire de bivouac (sanitaires)



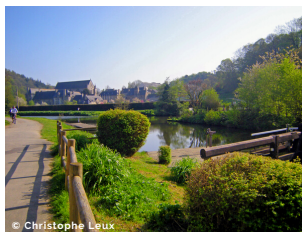
Le Patio  
Le Vieux Chien Noir  
Commerce à Trévérien



© Comcom Bretagne Romantique



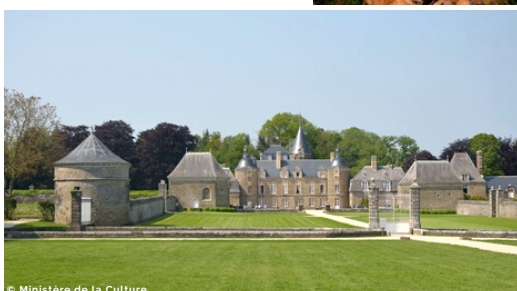
© Philippe Jossetin



© Christophe Leux



© Ouest France



© Ministère de la Culture

---

#### POINTS D'INTÉRÊT

- Les onze écluses d'Hédé-Bazouges
- Maison de la Pêche
- Château de la Bourbansais
- Eglise de Trévérien
- Le port d'Evrans

---

#### RENCONTRES

- **Atelier de sculpture de Laetitia Lavieille** à la maison éclusière de Calorguen (sur rdv)
- **Festival "Contre-courant" et le festival "Festival", la Fête de la mi-juillet** (Trévérien)



# JOUR N°4

---

## EVРАН À TADEN (15 Km)

Après une bonne nuit à Evran, reprenez la route pour une quinzaine de kilomètres,

Faites ensuite un arrêt dans la commune de **Dinan**, **labellisée Cité Fluviale de Bretagne**, dont le patrimoine vaut le coup d'oeil. Vous pourrez déjeuner au **Poisson Ivre** qui propose des repas inspiré des produits de la mer. Idéalement situé, ce restaurant vous permettra de vous reposer avant de reprendre votre périple !

Direction la commune de Taden. Là-bas, vous pourrez visiter le **Manoir de la Grand'Cour**. Ce « logis porche » est élevé à l'intérieur de l'enclos d'un manoir préexistant. L'été, des visites du Manoir sont organisées par des guides-conférenciers.

Vous pouvez aussi vous reposer dans la **Plaine de Taden**, endroit où vous pourrez observer oiseaux d'eau douce se mélanger aux oiseaux de mer.

Pour vous reposer après cette belle journée, rendez-vous aux **Roulottes de Bretagne** (à Taden) pour y passer la nuit !



© Donatienne Guillaudeau



© Norbert Lambart



© Raydou



© Marc Dmoz



© L'œil de Paco

Retrouvez toutes les  
adresses à la fin de ce  
livret !

### EN FAMILLE



Les Roulottes de Bretagne



Poisson Ivre (Dinan)

### POINTS D'INTÉRÊT

- L'écluse de Boutron
- Abbaye de Léhon
- Dinan et son château, son port, la rue de Jeruzal
- Manoir de la Grand'Cour à Taden
- La Plaine de Taden

### RENCONTRES

- Atelier de sculpture de Laetitia Lavieille à la maison éclusière de Calorguen (sur rendez-vous)
- Marché de Dinan (jeudi, samedi, dimanche)
- Marché bio de Léhon (tous les samedis)

# JOUR N°5

---

## DE TADEN À SAINT-MALO (25 Km)

Remonter la **V3 jusqu'à Dinard**, une des plus anciennes citées balnéaires de France au charme élégant. Prendre le **bus de mer entre Dinard et Saint-Malo**. Cette traversée vous permettra d'admirer depuis l'**estuaire de la Rance** la vue magnifique sur les villas de **Dinard** et les fameux remparts de **Saint-Malo, Cité corsaire**. Partez ensuite à l'assaut des **remparts**, réchappés des bombardements alliés durant la Seconde guerre mondiale, et de la ville intramuros, qui fut rasée et reconstituée à l'identique. Arrêtez-vous dans l'une des crêperie de la ville, et repartez avec votre crêpe ou votre galette direction les remparts ! Dirigez-vous ensuite vers la **plage du Sillon**, ce symbole de la Bretagne vous offre 3 km de balade sur le sable blanc, entre le Fort-National et la Pointe de Rochebonne. A la recherche d'une découverte unique et authentique de la ville ? Faites appel aux **Greeters**, ces locaux vous proposent des balades informelles, en fonction de vos centres d'intérêts. Repartir **en train depuis Saint-Malo** et rejoindre Rennes (réservation uniquement sur internet).

**Penser à réserver votre billet retour et à arriver en avance !**

**Votre périple est terminé, nous espérons qu'il vous a plu, à très bientôt sur les canaux !**

### POINTS D'INTÉRÊT

- Villes de Dinard et de Saint Malo
- La plage du sillon
- Le Fort national
- Les Grandes Marées
- Visite de la frégate l'étoile du Roy

### ÉVÉNEMENTS

- Festival littéraire **Etonnant voyageurs** (à Saint-Malo en juin)
- La **fête des Remparts** (en juillet tous les 2 ans)
- Festival **la Route du Rock à Saint-Malo** (en août)

### RENCONTRES

- Les **greeters de Saint Malo** (à réserver en amont)



© Donatienne Guillaudeau



© Thibault Poriet



© Ronan Gladu



© Thibault Poriet



---

## LES ADRESSES

### **Ville de Rennes**

Hôtel de ville  
Place de la Mairie - CS 63126,b 35031 Rennes  
Cedex  
Tél. 02 23 62 10 10  
[metropole.rennes.fr](http://metropole.rennes.fr)

### **Rennes Métropole**

Hôtel de Rennes Métropole  
4 avenue Henri Fréville - CS 93111, 35031  
Rennes Cedex  
Tél. 02 99 86 60 60  
[metropole.rennes.fr](http://metropole.rennes.fr)

### **Ville de Betton**

Place Charles de Gaulle, 35831 Betton Cedex  
Tél. 02 99 55 81 01  
[www.betton.fr](http://www.betton.fr)

### **Ville d'Hédé Bazouges**

7 place de la Mairie, 35630 Hédé-Bazouges  
Tél. 02 99 45 46 18  
Mail. [mairie@hede-bazouges.fr](mailto:mairie@hede-bazouges.fr)  
[hede-bazouges.fr](http://hede-bazouges.fr)

### **Maison du Canal**

12 La Madeleine, 35630 Hédé-Bazouges  
Tél. 02 99 45 48 90  
[maisonducanal.bzh](http://maisonducanal.bzh)

### **Ville d'Évran**

12 rue de la mairie, 22630 Évran  
Tél. 02 96 27 40 33  
Mail. [accueil@evran.bzh](mailto:accueil@evran.bzh)  
[www.evran.bzh](http://www.evran.bzh)

### **Ville de Saint-Judoce**

5 Rue du Cordonnier, 22630 Saint Judoce  
Tél. 02.96.27.41.59  
[www.saint-judoce.fr](http://www.saint-judoce.fr)

### **Ville de Dinan**

21, rue du Marchix, 22104 Dinan  
Tél. 02 96 39 22 43  
Mail. [mairie@dinan.fr](mailto:mairie@dinan.fr)  
[www.dinan.fr](http://www.dinan.fr)

### **Ville de Saint-Malo**

Hôtel de Ville  
Place Chateaubriand - CS21826  
35418 Saint-Malo  
Tél. 02 99 40 71 11  
[www.ville-saint-malo.fr](http://www.ville-saint-malo.fr)

## JOUR N°1

### **Auberge de jeunesse de Rennes**

10-12 canal Saint-Martin, 35700  
Rennes  
Tél. 02 99 33 22 33  
Mail. [rennes@hifrance.org](mailto:rennes@hifrance.org)  
[www.hifrance.org/auberges-de-jeunesse/rennes/](http://www.hifrance.org/auberges-de-jeunesse/rennes/)

### **Maison éclusière des Coursгалais**

Coursгалais, 35440, Montreuil-Sur-Ille  
Tel. 07 88 27 54 71  
Mail. [contact@gite-courgalais.fr](mailto:contact@gite-courgalais.fr)

### **Maison Kervarrec - Le Saison**

1 Imp. du Vieux Bourg, 35760 Saint-Grégoire  
Tél. 02 99 68 79 35  
Mail. [contact@le-saison.com](mailto:contact@le-saison.com)  
<https://le-saison.com/fr/>

### **L' hôtel restaurant La Levée**

4 Avenue d'Armorique, 35830 Betton  
Tél. 02.99.55.81.18  
Mail. [contact@hotelrestaurant-lalevee.fr](mailto:contact@hotelrestaurant-lalevee.fr)  
[www.hotelrestaurant-lalevee.fr](http://www.hotelrestaurant-lalevee.fr)

## JOUR N°2

### Ille Flottante

Ecluse La Petite Madeleine, 35630

Hédé-Bazouges

Tél. 06 40 11 12 41

Mail. reservation@illeflottante.com

www.illeflottante.com

### Camping des Peupliers

21 Lieu-dit La Besnelais, 35190 Tinténac

Tél. 02 99 45 49 75

Mail. contact@domainelespeupliers.fr

www.domainelespeupliers.fr

## JOUR N°3

### Brasserie Le Patio

28 place Jean Perrin, 22630 Evran

Tél. 02 96 80 36 75

www.lepatioevran.fr

### Les oiseaux voyageurs

2 personnes

4 Saint-René, 22630 Evran

Tel. 06 84 94 96 06

### Gîte de la lande

4 à 8 personnes

9 la Lande du Tournay, 22630

EVRAIN

Tel. : 02 96 27 43 44 / 06 95 57 73 38

### Le Vieux Chien Noir

Ouverture 6j/7 (fermé le mercredi)

Midi : 11h30 à 14h

Soir : à partir de 18h30

Réservations au 02 96 27 44 58

1 place Jean Perrin

## Jour N°4

### Roulottes de Bretagne

3 Métairie de Saint Valay, 22100 Taden

Tél. 06 79 39 14 18

Mail. stvalay@roulotte-de-bretagne.fr

locationinsolitebretagne.com

### Le Poisson Ivre

27 rue du Quai, 22100 Dinan

Tél. 02 96 39 93 76

www.poisson-ivre.com

## BULLETIN D'ADHÉSION - Particulier

**Vous aimez nos voies navigables ? Vous souhaitez être informés de leurs actualités, événements, offres de navigation, projets ? Vous avez des idées à proposer ... alors rejoignez-nous et bénéficiez des nombreux avantages proposés par notre réseau.**

Pour cela, il vous suffit de nous retourner ce bulletin d'adhésion complété par mail (contact@escalesfluviales.bzh) ou par voie postale à l'adresse suivante :

### ESCALES FLUVIALES DE BRETAGNE

1C-1D avenue de belle fontaine - 35510 CESSON SEVIGNE

Nom Prénom : .....

Adresse : .....

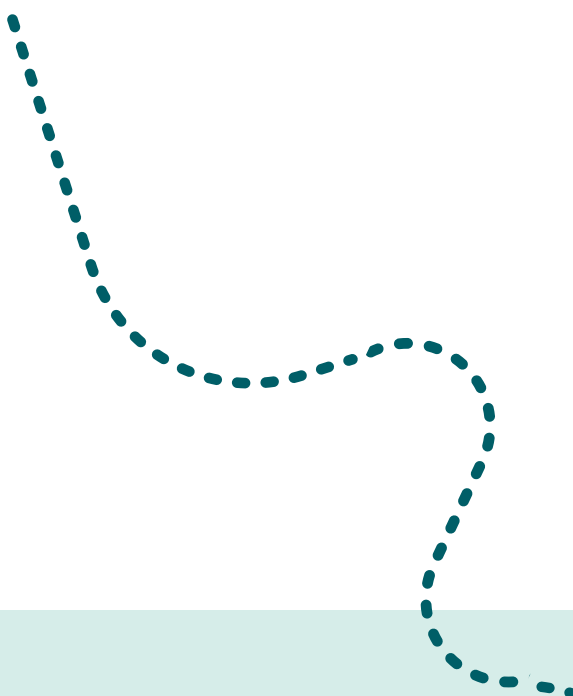
Téléphone : .....

Adresse mail : .....

Acceptez-vous que nous récoltions ces données ? ☐ oui ☐ non

**Montant de la cotisation à verser (13 euros minimum)**





Retrouvez nos adhérents professionnels, associations  
et collectivités sur votre chemin ! Pour bénéficier des  
avantages adhérents particuliers, n'oubliez pas de  
rejoindre l'association.



## **ESCALES FLUVIALES DE BRETAGNE**

1C-1D avenue de belle fontaine  
35 Cesson Sévigné 35510

Tél. 06.76.44.90.64

[contact@escalesfluviales.bzh](mailto:contact@escalesfluviales.bzh)  
[www.escalesfluviales.bzh](http://www.escalesfluviales.bzh)

Suivez-nous sur :



avec le soutien financier de

